

ハワイ

ホノルル

ようこそ！くつろぎのひととき。ハワイへ



空港⇄ホテル間の往復送迎は安心・便利な
専用車にて送迎します！



現地ツアーデスクが安心サポート！
ハイアットリージェンシー3階にツアーデスクがあります
日本人スタッフの対応で初心者も安心♪



滞在中はワイキキトロリー
全ライン乗り放題券付！



ワイキキエリアのホテル26選
マップとホテル情報から
理想のホテルをチョイス！

ワイキキビーチ/イメージ

CITYPACK

おすすめポイント



JAPAN AIRLINES

往復とも追加料金なしで 事前座席指定できます！



※予約時の混雑状況により並び席やご希望のお席がお取りできない場合もあります



往復とも空港～ホテル間は 安心・便利な専用車で送迎します！



他のお客様を
待つことなく
スムーズに移動が
できます



2～4名様でご利用時の専用車【車種指定なし】/イメージ



5～8名様でご利用時の専用車【バン】/イメージ



9名様以上でご利用時の専用車【ミニバス】/イメージ



ワイキキトロリー全7ライン 乗り放題券付き！

WAIKIKI TROLLEY

基本運行ラインはレッドライン、ブルーライン、ピンクラインの3ライン！
ハワイの美術館や宮殿を観光したいなら、レッドライン。ショッピングをしたい
なら、ピンクライン。ダイヤモンドヘッドに行くなら、ブルーライン。その他、
ダイヤモンドヘッドとローカルダイニングを巡るグリーンラインもございます！
10日以内なら7日間好きなお日にちを選んでご利用いただくことも可能です。



トロリーイメージ



現地ツアーデスクが安心のサポートをいたします！

ワイキキの中心部、ハイアットリージェンシーワイキキビーチ・リゾート&スパ ダイヤモンドヘッドタワー3階ABCストアの
隣にツアーデスクをご用意しています。デスクでは、シティツアーズ日本人スタッフが、滞在中のご相談やご質問にお応
えいたします。オプションツアーやレストランのご予約もお手伝いいたしますのでご安心ください。また、ドリンクステ
ーション(お水・コーヒーなど)もご用意しておりますので、ショッピングの途中などにぜひお立ち寄りください。
【ツアーデスクオープン時間 月曜～金曜8:00～17:00 土曜・日曜・祝日は休日となります】



日本人スタッフ/イメージ



現地係員から最新のハワイ情報をブログにてお届けしています。ぜひご覧ください!! =>



ワイキキMAP



ホテル一覧

L ラグジュアリークラス **A** デラックスクラス **B** スーペリアクラス **C** スタンダードクラス **D** エコノミークラス

ホテル ランク	地図 番号	ホテル名	ホテル ランク	地図 番号	ホテル名
L	1	ハレクラニ	A	14	ハレブナ ワイキキ バイ ハレクラニ
L	2	カライ ワイキキ ビーチ LXRホテル&リゾート(旧トランプインターナショナルワイキキ)	B	15	シェラトンプリンセスカウラニ ワイキキ ビーチ
L	3	ザ・リッツカールトン レジデンス ワイキキビーチ	B	16	ハイアットプレイスワイキキビーチ
L	4	ザ ロイヤル ハワイアン ラグジュアリー コレクション リゾート ワイキキ	B	17	アウトリガー・ワイキキ・ビーチコマー・ホテル
A	5	ヒルトン・ハワイアン・ビレッジ・ワイキキ・ビーチ・リゾート	B	18	アストン ワイキキ サンセット
A	6	アウトリガー・リーフ・ワイキキ・ビーチ・リゾート	B	19	ザ ツイン フィン ワイキキ
A	7	ハイアットリージェンシー・ワイキキビーチ・リゾート&スパ	B	20	アラモアナホテル バイ マントラ
A	8	シェラトン ワイキキ ビーチ リゾート	C	21	ホリデイ・イン・エクスプレス・ワイキキ
A	9	モアナサーフライダー ウェスティンリゾート&スパ	C	22	ヒルトン・ガーデン・イン ワイキキビーチ
A	10	ワイキキビーチ・マリオット・リゾート&スパ	C	23	アウトリガーワイキキパラダイスホテル
A	11	アロヒラニ リゾート ワイキキ ビーチ	C	24	ワイキキ マリア
A	12	エンバシー・スイーツ・バイ・ヒルトン・ワイキキ・ビーチ・ウォーク	C	25	アストン・アット・ザ・ワイキキ・パニアン
A	13	プリンス・ワイキキ	C	26	ザ・アンバサダー・ホテル・オブ・ワイキキ・タペストリー・コレクションbyヒルトン

【各ホテルのクラス/グレードについて】

各ホテルのクラス/グレードは現地手配会社からの情報を基に当社独自にクラス/グレード分けをしております。クラス/グレードは高い方から、ラグジュアリークラス→デラックスクラス→スーペリアクラス→スタンダードクラス→エコノミークラスの順となります。

※各ホテル情報は2026年1月現在の情報です。予告無しに変更され、実際とは異なる場合もございますので、あくまでご旅行・ご宿泊の参考としてご覧下さい。情報の相違に起因するお客様の損害(損失)につきましては、責任を負いかねますので予めご了承願います。

【お部屋の眺望について】

- オーシャンフロントルーム……………海辺に面し、正面に海を眺めることができるお部屋
- オーシャンビュールーム……………海が客室の窓側(バルコニーを含みません)から視界のかなりの部分を占めるお部屋
- パースナルオーシャンビュールーム…客室の窓側から海は見えないがバルコニーから海の一部が見えるお部屋
- シティビュールーム……………街に面している客室、または窓から市街が見えるお部屋
- ガーデンビュールーム……………庭に面している、もしくは窓から庭が見えるお部屋

※各ホテルの立地状況や向き・ご利用されるお部屋の階数によって眺望がかわります。予めご了承ください。



【ホテル共通のご案内】

- リゾートフィープログラムについて……各ホテルが提供する有料のサービス。本パンフレット掲載のホテルは料金が含まれています。(リゾートフィー不要のホテルを除く)プログラムの内容はホテルホームページまたは現地到着時にご確認ください。またホテルの都合により予告なく変更になる場合があります。予めご了承ください。
- 1室の最大利用人数について……………記載の収容人数は目安となります。空室状況により最大利用人数条件が変わります。ベッドなし小人の対象年齢は各ホテルごとにより異なります。詳しくは販売店にてご確認ください。
- トリプル利用について……………トリプル利用可の場合でもベッド数・ベッドタイプについては各ホテルによって条件が異なります。(例:ベッド2台を大人3名でご利用の場合もあります。事前に販売店へご確認ください。)
- エキストラベッドについて……………エキストラベッドのお部屋への搬入は通常の場合、夜遅くになります。

1 ハレクラニ

L
クラス

ショッピングやレストランなど便利な場所に立地したホテル。ホテルでは毎日温かい朝食を提供している他、無料WiFi接続、プールやジェットスパなどご利用いただけます。また、全客室に小型冷蔵庫、コーヒーメーカー、電子レンジが備え付けられています。
※リゾートフィー不要



上記2次元バーコードにて
ホテルの詳細情報が確認できます※1

客室内Wi-fi	無料
チェックイン	15:00
チェックアウト	12:00

お部屋タイプ	お部屋の広さ	1室の最大利用人数		洗浄機付 トイレ	バスタブ
		大人・小人 ベッドあり	ベツトなし 小人・幼児含む		
ガーデンコートヤードビュー	約48㎡	3名	3名	○	○
オーシャンビュー	約48㎡	3名	3名	○	○
オーシャンフロント	約48㎡	3名	3名	○	○
ダイヤモンドヘッドオーシャンフロント	約48㎡	3名	3名	○	○

2 カライ ワイキキ ビーチ ホテル LXR ホテルズ & リゾート

L
クラス

旧トランプインターナショナルワイキキホテル。ワイキキでも話題のビーチウォークに位置しているラグジュアリーホテル。フォーブス・トラベルガイドによるホテル格付けランキングにて、オアフでは初となる最高の5つ星を獲得しました。



上記2次元バーコードにて
ホテルの詳細情報が確認できます※1

客室内Wi-fi	無料
チェックイン	16:00
チェックアウト	12:00

お部屋タイプ	お部屋の広さ	1室の最大利用人数		洗浄機付 トイレ	バスタブ
		大人・小人 ベッドあり	ベツトなし 小人・幼児含む		
デラックスルーム/シティビュー	約50~58㎡	3名	4名	○	○
デラックスルーム/オーシャンビュー	約50~58㎡	3名	4名	○	○

3 ザ・リッツ・カールトン・ レジデンス ワイキキビーチ

L
クラス

ひととき個性が輝くワイキキのラグジュアリーリゾートホテルです。2つのタワーにスタイリッシュな装いの客室とスイート全552室を擁しています。客室はすべて海側に面しており、太平洋の素晴らしい景色を一望できます。



上記2次元バーコードにて
ホテルの詳細情報が確認できます※1

客室内Wi-fi	無料
チェックイン	16:00
チェックアウト	12:00

お部屋タイプ	お部屋の広さ	1室の最大利用人数		洗浄機付 トイレ	バスタブ
		大人・小人 ベッドあり	ベツトなし 小人・幼児含む		
オーシャンビュー	約36~38㎡	3名	3名	○	○
デラックスオーシャンビュー	約43~45㎡	3名	3名	○	○

4 ロイヤル ハワイアン ラグジュアリー コレクション リゾート ワイキキ

L
クラス

1927年の創業以来「太平洋のピンク・パレス」と呼ばれ、ハワイのホテルの中でも特に長い歴史と伝統を誇っているホテルです。クラシカルな内装の館内、贅沢な調度品が配された客室は優雅なリゾートに訪れた雰囲気感を堪能できます。



上記2次元バーコードにて
ホテルの詳細情報が確認できます※1



客室内Wi-fi	無料
チェックイン	15:00
チェックアウト	12:00

お部屋タイプ	お部屋の広さ	1室の最大利用人数		洗浄機付 トイレ	バスタブ
		大人・小人 ベッドあり	ベツトなし 小人・幼児含む		
ヒストリックウイングオーシャン	約27~30㎡	3名	3名	×	○※1
マイラニタワーオーシャン5-7階	約32㎡	3名	3名	○	○

5 ヒルトン・ハワイアン・ビレッジ ワイキキ・ビーチ・リゾート

A
クラス

ワイキキ最大級、テーマパークのような滞在型リゾート！20店を超えるレストランやバー、おみやげなどのショッピングはもちろん、ご家族皆さままで楽しめる幅広いアクティビティをご用意しています。



上記2次元バーコードにて
ホテルの詳細情報が確認できます※1

客室内Wi-fi	無料
チェックイン	16:00
チェックアウト	11:00

お部屋タイプ	お部屋の広さ	1室の最大利用人数		洗浄機付 トイレ	バスタブ
		大人・小人 ベッドあり	ベツトなし 小人・幼児含む		
部屋指定なし	約39~46㎡	3名	4名	×	○
アリアタワー/オーシャンビュー	約46㎡	3名	4名	×	○

6 アウトリガー・リーフ ワイキキ・ビーチ・リゾート

A
クラス

2021年に究極のハワイアンを体現するビーチフロントリゾートに生まれ変わりました。癒しのパワーがみなぎるカヴェハヴェハ(聖なる湧き水)の恩恵を受けたビーチに位置するリゾートです。



上記2次元バーコードにて
ホテルの詳細情報が確認できます※1

客室内Wi-fi	無料
チェックイン	15:00
チェックアウト	11:00

お部屋タイプ	お部屋の広さ	1室の最大利用人数		洗浄機付 トイレ	バスタブ
		大人・小人 ベッドあり	ベツトなし 小人・幼児含む		
リゾートビュー/部屋指定なし	約32㎡	3名	4名	×	○
パーシャルオーシャンビュー	約32㎡	3名	4名	×	○
パシフィックタワー/オーシャンビュー	約33㎡	3名	4名	×	○※1

※1:ホテル詳細情報は株式会社シティーズが運営するアロハツアーズのホームページに移動します。このサイトではお問い合わせ・お申込みはできません。詳細は当パンフレット取扱店舗までお問い合わせください。

HYATT REGENCY カラカウア通り沿いにある、8角形の高層ツインタワーが目印のデラックスホテル。ワイキキのビーチフロントという絶好のロケーション！

外観/イメージ

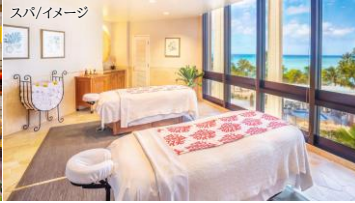


絶好のロケーションと充実した設備がそろうハイアットリージェンシーワイキキ ビーチリゾート&スパ。全室プライベートバルコニー付きのゆったりとしたお部屋で、リゾート気分を満喫できます。1〜3階までは、約40軒のレストランやショップが並び、お土産選びやカフェで一息など、ホテル内なので移動も便利！また、プールエリアには大型のホットタブがあり、目の前のワイキキビーチを眺めながらお寛ぎいただけます。人気のスパや、さまざまなアクティビティー体験もあり、ハワイ滞在がより満足いくものとなること間違いなし！

ホテル内/イメージ



スパ/イメージ



上記2次元バーコードにてホテルの詳細情報が確認できます ※1

スイートルームをはじめ、ダイヤモンドヘッドを望めるお部屋などお客様のご希望に合ったお部屋をお選びいただくことができます。眺望は、「ワイキキシティビュー」「オーシャンビュー」があり、シティビューは、バルコニーからハワイの夜景が楽しみいただけます。オーシャンビューもしくはオーシャンフロントは、どちらもワイキキビーチに面しており、お部屋にしながらハワイのきれいなビーチを望むことができます。

客室内Wi-fi	無料
チェックイン	15:00
チェックアウト	11:00



オーシャンビュールーム/イメージ



シティビュールーム/イメージ

お部屋タイプ	お部屋の広さ	1室の最大利用人数		洗浄機付トイレ	バスタブ
		大人・小人 ベッドあり	ベットなし 小人・幼児含む		
部屋指定なし	約38~43㎡	3名	4名	○	○
ワイキキシティビュー	約40~46㎡	3名	4名	○	○
オーシャンビュー	約40~46㎡	3名	4名	○	○
オーシャンフロント15階以上確約	約40~46㎡	3名	4名	○	○

クラブラウンジ付プランのご案内

本来はリージェンシークラブフロアのお部屋にご宿泊のお客様しか利用できない『リージェンシークラブラウンジ』が、追加料金不要でご利用いただけるプランです。ご宿泊は25階以上オーシャンフロントまたは25階以上オーシャンビューまたは2階以上ワイキキシティビューをお選びいただけます。

リージェンシークラブラウンジ

通常、有料サービスのアルコール(ビール&セルツァー&ワイン)を当プランは滞在中は無料で提供させていただきます！

サービス内容

- 6:00-10:00 コンチネンタル朝食
- 10:30-16:00 スナック&ティーサービス
- 17:00-19:00 オードブル
- 19:15-21:00 デザートサービス
- 17:00-21:00 アルコール(通常は有料)



ダイヤモンドヘッドタワー3階ラウンジ/イメージ

※リージェンシークラブラウンジは6:00~21:30の間でご利用可能です。

ご希望の方はハイアットリージェンシーワイキキビーチリゾート&スパクラブラウンジ付プラン専用パンフレットをご覧ください。



※2026年2月現在の内容となります。変更になる可能性もございます。

ワイキキビーチの真ん中に位置し、ワイキキの象徴的なホテル。ワイキキ・ショッピングセンターまで徒歩2分と、ウォーターフロントで敷地内からも海を存分に楽しめるとともにショッピングや観光にも大変便利な立地にある「シェラトン・ワイキキ」。館内には有名なショップや、ハワイならではの料理が味わえるレストランがあり、様々なショーやイベントも開催され、充実したハワイ滞在を楽しめます。

外観/イメージ



ホテル内プール/イメージ



ホテルロビー/イメージ



左記2次元バーコードにてホテルの詳細情報が確認できます ※1

客室内Wi-fi	無料
チェックイン	15:00
チェックアウト	11:00

お部屋タイプ	お部屋の広さ	1室の最大利用人数		洗浄機付トイレ	バスタブ
		大人・小人 ベッドあり	ベットなし 小人・幼児含む		
部屋指定なし	約32~35㎡	3名	4名	○	○
オーシャンビュー	約28~32㎡	3名	4名	○	○
オーシャンフロント	約28㎡	3名	4名	○	○
ダイヤモンドヘッドオーシャンフロント	約28㎡	3名	4名	○	○

※1:ホテル詳細情報は株式会社シティアースが運営するアロハツアーズのホームページに移動します。このサイトではお問い合わせ・お申込みはできません。詳細は当パンフレット取扱店舗までお問い合わせください。

9

モアナサーフライダー ウェステイン リゾート&スパ ワイキキビーチ

A
クラス

ワイキキ最古の高級リゾートホテル。ワイキキのほぼ中心にあたる一等地に建ち、ホテルの目の前にビーチが広がります。白を基調にした貴賓溢れるホテルロビー、客室はラグジュアリーな空間を満喫できます。

外観/イメージ



上記2次元バーコードにて
ホテルの詳細情報が確認できます
※1

客室内Wi-fi	無料
チェックイン	15:00
チェックアウト	11:00



外観/イメージ



外観/イメージ

お部屋タイプ	お部屋の広さ	1室の最大利用人数		洗浄機付 トイレ	バスタブ
		大人・小人 ベッドあり	ベットなし 小人・幼児含む		
ダイヤモンドウイング/オーシャンフロント	約24~36㎡	2名	3名	○	×

10

ワイキキビーチ・ マリオットリゾート&スパ

A
クラス

ワイキキの中心にあるカラカウア大通りに面して建っています。カラカウア大通りを渡ればワイキキビーチが目の前の絶好のロケーション。ハワイを象徴するダイヤモンドヘッドやワイキキビーチ、太平洋を広く望めるバルコニー付きの客室も多いです。



外観/イメージ



上記2次元バーコードにて
ホテルの詳細情報が確認できます
※1

客室内Wi-fi	無料
チェックイン	15:00
チェックアウト	11:00

※1:ツインベッドルームのみ

お部屋タイプ	お部屋の広さ	1室の最大利用人数		洗浄機付 トイレ	バスタブ
		大人・小人 ベッドあり	ベットなし 小人・幼児含む		
部屋指定なし	約32~38㎡	3名	3名	○※1	○※1
オーシャンビュー	約32㎡	3名	3名	○※1	○※1

11

アロヒラニ リゾート ワイキキビーチ

A
クラス

ビーチに近く、カラカウア通りに面したリゾートホテル。海を見下ろすダイナミックなインフィニティプールやカバナを備えたブルデッキなど、ハワイで話題なホテルです。



ホテルロビー/イメージ



上記2次元バーコードにて
ホテルの詳細情報が確認できます
※1

客室内Wi-fi	無料
チェックイン	15:00
チェックアウト	11:00

※1:シャワーのみ(バスタブ付の部屋になる場合があります)

お部屋タイプ	お部屋の広さ	1室の最大利用人数		洗浄機付 トイレ	バスタブ
		大人・小人 ベッドあり	ベットなし 小人・幼児含む		
パーシャルオーシャンビュー	約31㎡	3名	4名	×	△※1
ダイヤモンドヘッドオーシャンビュー20階以上	約31㎡	3名	4名	×	△※1
オーシャンフロント	約31㎡	3名	4名	○	△※1

12

エンパシー・スイーツ・バイ・ ヒルトン・ワイキキ・ビーチ・ウォーク

A
クラス

カラハワイ語で館を意味する“ハレ”と、泉の“プナ”。活力に満ちた朝の陽光をも思わせる花、ポーフェエエ(英名:ビーチモーニンググローリー)のシンボルとともに、洗練されつつも温かい、新しいワイキキの魅力をお迎えいたします。



一部客室からの眺め/イメージ

ホテル内プール/イメージ



上記2次元バーコードにて
ホテルの詳細情報が確認できます
※1

客室内Wi-fi	無料
チェックイン	15:00
チェックアウト	11:00

お部屋タイプ	お部屋の広さ	1室の最大利用人数		洗浄機付 トイレ	バスタブ
		大人・小人 ベッドあり	ベットなし 小人・幼児含む		
1ベッドルームスイート/眺望指定なし	約38~51㎡	3名	4名	×	○

13

プリンス・ワイキキ

A
クラス

全室オーシャンフロントビューの客室にはシャワーブースとバスタブが別になった浴室と、洗浄機付きトイレを完備。日系ホテルならではの細やかなサービスが人気のホテル。ホテル内にあるインフィニティプールも人気です。

外観/イメージ

客室の一例
/イメージホテル内プール
イメージ

客室内Wi-fi	無料
チェックイン	15:00
チェックアウト	12:00

お部屋タイプ	お部屋の広さ	1室の最大利用人数		洗浄機付 トイレ	バスタブ
		大人・小人 ベッドあり	ベットなし 小人・幼児含む		
オーシャンフロントハーバー(低層階)	約38㎡	3名	3名	○	○
オーシャンフロント/2クイーンベッド	約38㎡	3名	3名	○	○
オーシャンフロントプレミア1キングベッド	約38㎡	3名	3名	○	○

14

ハレプナ ワイキキ バイ ハレクラニ

A
クラス

ハワイ語で館を意味する“ハレ”と、泉の“プナ”。活力に満ちた朝の陽光をも思わせる花、ポーフェエエ(英名:ビーチモーニンググローリー)のシンボルとともに、洗練されつつも温かい、新しいワイキキの魅力をお迎えいたします。**毎朝食付きです。**
※リゾートフィー不要



ホテル内プール/イメージ



上記2次元バーコードにて
ホテルの詳細情報が確認できます
※1

客室内Wi-fi	無料
チェックイン	15:00
チェックアウト	12:00

お部屋タイプ	お部屋の広さ	1室の最大利用人数		洗浄機付 トイレ	バスタブ
		大人・小人 ベッドあり	ベットなし 小人・幼児含む		
部屋指定なし	約29㎡	2名	3名	○	○
オーシャンビュー	約31㎡	2名	3名	○	○
デラックスオーシャンビュー	約31㎡	2名	3名	○	○

※1:ホテル詳細情報は株式会社シティーズが運営するアロハツアーズのホームページに移動します。このサイトではお問い合わせ・お申込みはできません。詳細は当パンフレット取扱店舗までお問い合わせください。

15

シェラトンプリンス カイウラニ ワイキキ ビーチ

B
クラス

ワイキキの中心に建つ長い伝統を誇るホテルです。ハワイらしさが隅々にまで感じられる客室は全て快適性を重視したデザインと落ち着いた雰囲気の内装で統一されています。ホテルの案内書、フロントでの対応など一部日本語OKです。



上記2次元バーコードにて
ホテルの詳細情報が確認できます
※1

客室内Wi-fi	無料
チェックイン	15:00
チェックアウト	11:00

お部屋タイプ	お部屋の広さ	1室の最大利用人数		洗浄機付 トイレ	バスタブ
		大人・小人 ベッドあり	ベットなし 小人・幼児含む		
カイウラニ/カイウラニルーム	約21㎡	2名	2名	×	○
タワー/シティビュー	約25㎡	3名	3名	×	○
プリンセス/オーシャンビュー	約27㎡	3名	3名	×	○
タワー/ダイヤモンドヘッド側オーシャンビュー	約25㎡	3名	3名	×	○

16

ハイアットプレイス ワイキキビーチ

B
クラス

ワイキキ最古の高級リゾートホテル。ワイキキのほぼ中心にあたる一等地に建っています。白を基調にした貴賓溢れるホテルロビー、客室はラグジュアリーな空間を満喫できます。



上記2次元バーコードにて
ホテルの詳細情報が確認できます
※1

客室内Wi-fi	無料
チェックイン	15:00
チェックアウト	11:00

お部屋タイプ	お部屋の広さ	1室の最大利用人数		洗浄機付 トイレ	バスタブ
		大人・小人 ベッドあり	ベットなし 小人・幼児含む		
デラックスシティビュー	約31~44㎡	3名	4名	×	△※1

17

アウトリガー・ワイキキ・ ビーチコマース・ホテル

B
クラス

ワイキキで最も賑やかなカラカウア通り中心にあり、ショッピングにも便利なホテルです。ビーチにも近く、滞在を満喫できる人気のホテルです。シルク・ドゥ・ソレイユの最新ショー「アウアナ」(要予約・別途入場料金必要)の開催ホテルです。



客室内Wi-fi	無料
チェックイン	15:00
チェックアウト	11:00

お部屋タイプ	お部屋の広さ	1室の最大利用人数		洗浄機付 トイレ	バスタブ
		大人・小人 ベッドあり	ベットなし 小人・幼児含む		
パーシャルオーシャンビュー	約30㎡	3名	4名	×	×
オーシャンビュー	約30㎡	3名	4名	×	×

18

アストン ワイキキ サンセット

B
クラス

クヒオ通りからほど近くアラワイバルード通りとの中間にあるコンドミニアム式のホテルです。周辺は落ち着いた環境となっながら、ワイキキビーチへは徒歩6分、また近くに手軽なレストランやコンビニエンスストアもあります。



上記2次元バーコードにて
ホテルの詳細情報が確認できます
※1

客室内Wi-fi	無料
チェックイン	15:00
チェックアウト	12:00

お部屋タイプ	お部屋の広さ	1室の最大利用人数		洗浄機付 トイレ	バスタブ
		大人・小人 ベッドあり	ベットなし 小人・幼児含む		
2ベッドルーム/ダイヤモンドヘッドビュー	約31~44㎡	4名	4名	×	△※1

19

ザ ツイン フィン ワイキキ

B
クラス

ワイキキビーチの東端、カラカウア大通りに面して建つホテル。ロビーはサーフボードをイメージしたカジュアルでハワイらしいインテリア。客室もハワイらしさのあるファブリックが用いられた明るい雰囲気です。



上記2次元バーコードにて
ホテルの詳細情報が確認できます

客室内Wi-fi	無料
チェックイン	16:00
チェックアウト	11:00

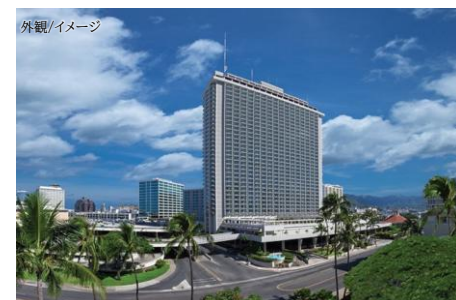
お部屋タイプ	お部屋の広さ	1室の最大利用人数		洗浄機付 トイレ	バスタブ
		大人・小人 ベッドあり	ベットなし 小人・幼児含む		
パーシャルオーシャンビュー	約27~29㎡	3名	3名	×	○
オーシャンフロント	約30~34㎡	3名	3名	×	○

20

アラモアナホテル バイ マントラ

B
クラス

世界最大のオープンエアのショッピングモールであるアラモアナセンターの隣にある理想的なロケーションをお楽しみください。ファッションブランド、一流百貨店、ルイ・ヴィトン、ノードストローム、ウィリアムズ・ソノマなどの専門小売店が軒を連ねるハワイで最も有名なショッピングスポットのすぐそばにあります。※リゾートフィー不要



客室内Wi-fi	無料
チェックイン	15:00
チェックアウト	11:00

お部屋タイプ	お部屋の広さ	1室の最大利用人数		洗浄機付 トイレ	バスタブ
		大人・小人 ベッドあり	ベットなし 小人・幼児含む		
ワイキキタワー/シティ・マウンテンビュー	約30~35㎡	2名	4名	×	○
ワイキキタワー/オーシャンビュー	約30~35㎡	2名	4名	×	○

21

ホリデイ・イン・ エクスプレス・ワイキキ

C
クラス

太平洋、コオラウ山脈、ワイキキのスカイラインのパノラマの景色を望む44階建てのホテルで、ワイキキビーチから3ブロック、ハワイコンベンションセンターから4ブロックです。ショッピング、ダイニング、アクティビティに近い便利なロケーションです。



外観/イメージ



上記2次元バーコードにて
ホテルの詳細情報が確認できます
※1

客室内Wi-fi	無料
チェックイン	15:00
チェックアウト	12:00

※1:シャワーのみ(バス付の部屋になる場合があります)

お部屋タイプ	お部屋の広さ	1室の最大利用人数		洗浄機付 トイレ	バスタブ
		大人・小人 ベッドあり	ベットなし 小人・幼児含む		
パーシャルオーシャンビュー	約19~27㎡	2名	3名	×	△※1

22

ヒルトン・ガーデン・イン ワイキキビーチ

C
クラス

ワイキキビーチからわずか2ブロックのところにあります。インターナショナルマーケットプレイスから徒歩圏内です。様々な市内のレストランに囲まれています。滞在中はサンデッキ付きの屋上プールでおくつろぎいただけます。



外観/イメージ



客室の一例/イメージ

客室内Wi-fi	無料
チェックイン	16:00
チェックアウト	11:00

※1:シャワーのみ(バス付の部屋になる場合があります)

お部屋タイプ	お部屋の広さ	1室の最大利用人数		洗浄機付 トイレ	バスタブ
		大人・小人 ベッドあり	ベットなし 小人・幼児含む		
スタンダードルーム	約22~25㎡	3名	3名	×	△※1
シティビュー	約22~27㎡	3名	3名	×	△※1

23

アウトリガーワイキキ パラダイスホテル

C
クラス

ワイキキの最新のクラフトホテルとして生まれ変わりました。全面改装されたプール、ベロトンやテクノジムの機器を備えたモダンなフィットネスセンターなど、最先端の設備を備えています。インターナショナル・マーケット・プレイスに隣接しています。



ホテルロビー/イメージ



客室の一例/イメージ

客室内Wi-fi	無料
チェックイン	15:00
チェックアウト	11:00

お部屋タイプ	お部屋の広さ	1室の最大利用人数		洗浄機付 トイレ	バスタブ
		大人・小人 ベッドあり	ベットなし 小人・幼児含む		
部屋指定なし	約32㎡	3名	3名	×	×

24

ワイキキマリア

C
クラス

DFSギャラリアまで徒歩約5分のところに位置するホテル。ロビーはトロピカルなデザインの調度を配しリゾートらしい空間。客室の造りはタイプによって異なるが、それぞれやさしいナチュラルテイストのインテリアで落ち着いた雰囲気にとまもられています。



ホテルロビー/イメージ



上記2次元バーコードにて
ホテルの詳細情報が確認できます
※1

客室内Wi-fi	無料
チェックイン	15:00
チェックアウト	11:00

お部屋タイプ	お部屋の広さ	1室の最大利用人数		洗浄機付 トイレ	バスタブ
		大人・小人 ベッドあり	ベットなし 小人・幼児含む		
部屋指定なし	約30㎡	3名	4名	×	○

25

アストン・アット ザ・ワイキキ・パニアン

C
クラス

主要ルートの子バスが通るクヒオ通りにあり、ワイキキビーチまで1ブロック、ショッピングや観光にも利便性がよい立地にあります。全室コンドミニアム型の独立したリビングや調理器具が用意されたキッチン付きのお部屋となっております。



外観/イメージ



客室の一例/イメージ



ホテル施設/イメージ



ホテル施設/イメージ

客室内Wi-fi	無料
チェックイン	15:00
チェックアウト	12:00

お部屋タイプ	お部屋の広さ	1室の最大利用人数		洗浄機付 トイレ	バスタブ
		大人・小人 ベッドあり	ベットなし 小人・幼児含む		
1ベッドルーム/スーベリア	約49㎡	4名	4名	×	○

26

ザ・アンバサダー・ホテル・オブ・ワイキキ タペストリー・コレクションbyヒルトン

C
クラス

クヒオ通りの西端に位置するホテル。アイボリーの外壁の落ち着いた外観。客室は明るい木目調家具とカラーコーディネートされたファブリックですっきりととまもられている。屋上プール、コーヒーストップ、ジムなどの付帯施設があります。



ホテル屋上プール/イメージ



客室の一例/イメージ



ホテル内施設/イメージ

客室内Wi-fi	無料
チェックイン	15:00
チェックアウト	11:00

お部屋タイプ	お部屋の広さ	1室の最大利用人数		洗浄機付 トイレ	バスタブ
		大人・小人 ベッドあり	ベットなし 小人・幼児含む		
部屋指定なし	約35~37㎡	3名	4名	×	×

※1:ホテル詳細情報は株式会社シティーズが運営するアロハツアーズのホームページに移動します。このサイトではお問い合わせ・お申込みはできません。詳細は当パンフレット取扱店舗までお問い合わせください。

初めての方に
おすすめ!

ハワイを感じる充実の3泊5日

モデルコース

1日目

夕刻～夜 日本発 ≫ ホノルルへ

-----日付変更線-----

早朝～昼頃 ホノルル着



空港到着後、専用カウンターにお越しください。
滞在中のご案内や必要書類をお渡します。

この看板が目印です!



お客様のグループごとに専用送迎車でご宿泊ホテルまでお送りいたします。

ご宿泊ホテルにご到着!

ホテルご到着後、すぐに自由行動。カラカウア通りで
バーガーランチ! ランチ後、ホテルチェックイン!
夜は、「ロック・ア・フラ」ピュッフェ&ショーで
初日からハワイを満喫♪



2日目

オアフ島名所めぐりにてハワイの歴史を学んだりグルメを堪能!

OPツアー

夜は、ステーキディナーで大満足♪



イメージ

3日目

午前、ワイキキトロリーに乗ってダイヤモンドヘッドへ!
山頂から、記念写真♪



イメージ

ワイキキエリアに戻って、人気のプレートランチ!
ランチの後は、カラカウア通りでショッピング♪
お土産を買って、ホテルへ

OPツアー

最後のディナーは、
3スター・サンセット・クルーズ!
船内での豪華なディナーや
フラダンスのお出迎えに
ポリネシアンダンスショー♪



イメージ

4日目

朝、ホテルで朝食(別料金)を食べて、出発の準備!

ご宿泊ホテルから空港まで
専用車で送迎いたします

朝～昼 ホノルル発 ≫ 日本へ

5日目

午後 日本着 おつかれさまでした

※OPツアー:2026年2月現在開催中のオプションツアーとなります。
変更となる可能性もございますので、ご希望の方はご予約時に店舗にてお問い合わせください。



ハワイ基本情報

言語:英語・ハワイ語

宗教:キリスト教(カトリック、プロテスタント)・仏教など

通貨:米ドル(USD)

気候

ハワイは、一年を通して平均気温25℃前後、降水量50mmほどで
「常夏の島」のイメージどおり過ごしやすい気候です。

	1月	2月	3月	4月	5月	6月	7月	8月	9月	10月	11月	12月
最高気温(℃)	27	27	27	29	29	31	32	31	31	30	29	28
最低気温(℃)	20	20	20	22	22	23	25	25	24	24	23	21
降水量(mm)	50	52	50	15	17	6	11	13	18	43	62	74

入国情報

ハワイに旅立つ事前準備として、入国に関する申請・手続き、
入国制限などをご案内いたします。(2026年1月現在)

- ・パスポート 残存有効期間は帰国時まで有効なIC旅券(入国時90日以上が望ましい)。
- ・ビザ 90日以下の滞在は免除(渡米目的が短期の商用や観光に限る)
- ・ESTA 米国を訪問または通過する旅行者は、電子渡航認証システム(ESTA)を介して許可申請が必要。申請は、ESTAウェブサイトで行うことができます。(有料)
- ・主な持ち込み禁止品
土壌、毒物、肉製品(エキス、即席めんなどを含む)、猥褻物、麻薬、銃器、動植物、食品、コピー品など
- ・申告が必要な一例
合計1万ドル(相当額)以上の現金や有価証券
200本以上のたばこ(または葉巻50本/たばこ葉2kg) ※21歳以上
1ℓ以上のアルコール ※21歳以上
100ドル相当以上の土産品
- ・飲酒 ハワイ州の法律により21歳以上の方が対象となります。また、路上や公園、ビーチなどでの飲酒は法律で禁止されており、違反した場合、罰金が課されます。
- ・喫煙 ハワイ州の法律により21歳以上の方が対象となります。州およびカウンティ(郡)が定める公共の場所(レストラン、ショッピングセンター、空港、ホテルの館内、ビーチ、公園など)での喫煙は禁止されており、違反した場合、罰金が課されます。

日本との時差 -19時間

日本

ハワイ

の場合



13:00

前日の18:00

チップの相場

- ・レストラン 飲食代の15~20%
- ・高級レストラン 飲食代の20~25%
- ・ホテルルームキーパー 部屋の1台につき \$1~2
- ・ホテルポーター 荷物1個につき\$1
- ・タクシー 乗車代の10~15%(荷物1個につき\$1)
- ・エステ・スパ 代金の15~20%

カウアイ島

オアフ島

マウイ島

MAP



モンキーポッドの木(モアナア・ガーデン) /イメージ



ダイヤモンドヘッド(イメージ)

オプションツアー

ハワイ滞在を有効に活用するためにオプションツアーはいかがですか？観光ツアー、マリンスポーツ、ダイビング、ディナークルーズ、ショーエンターテインメントなど様々なジャンルをご用意しております(日本申込/現地申込)

スリースター サンセットディナー& ショークルーズ



デラックスなスリースターサンセットディナー&ショークルーズで日常から解放されて、ハワイで一番元気をくれる食事とショーを海の上で体験してください。世界に名だたるワイキキとダイヤモンドヘッドの絶景をお楽しみください。



- 催行日: 毎日運行(7/4を除く)
- 所要時間: 約4時間
- 出発時間: 16:30頃
- 運行事業者: Star of Honolulu
- 最少催行人員: 1名
- 取消料: 実施日の2日前より100%

パシフィックスター・サンセット・ビュッフェ・ディナー&ショー

パシフィックスターサンセットビュッフェ&ショークルーズで楽しくトロピカルな夜をお過ごしください！ウェルカムマイタイ、その場で切り分けるローストビーフが詰まった美味しいパシフィックリムのビュッフェディナー、楽しいポリネシアショー、サンセットと海岸沿いの美しい景色をご堪能ください。



- 催行日: 毎日(7/4を除く)
- 所要時間: 約4時間
- 出発時間: 16:30頃
- 運行事業者: Star of Honolulu
- 最少催行人員: 1名
- 取消料: 実施日の2日前より100%

ロック・ア・フラ オリジナル・ワイキキ・ルアウビュッフェ&ショー

マジカルナイトはワイキキの中心で!!ハワイならではの思い出に残るディナーとエンターテインメントをご体験ください。スーパースターのエンターテインメントとフラ、タヒチアンダンス、ファイアーナイフダンスにグルメのハワイアンスタイルディナーでマジカルナイトをご堪能ください。



- 催行日: 月曜日以外の毎日(一部出発日を除く)
- 所要時間: 約3時間
- 集合時間: 17:30頃
- 運行事業者: Rock A Hula
- 最少催行人員: 1名
- 取消料: 実施日の2日前より100%

ウルフギャングステーキディナーとタンタラス夜景観賞(スタンダードディナー)

ウルフギャングのこだわりは4週間及以上お肉の熟成。これ以上ないほど旨みがギュッと凝縮され、お肉があまり得意でないという人も虜になってしまうほどの美味しさです。最高級のステーキディナーをご堪能いただいたあとは、きらめくホノルルの街を見下ろせる感動の夜景スポット、タンタラスの丘へ。



- 催行日: 毎日(一部出発日を除く)
- 所要時間: 約3.5時間~4時間
- 出発時間: 16:45頃
- 運行事業者: Blue Wave Tour
- 最少催行人員: 2名
- 取消料: 実施日の4日前より100%

ワイケレショッピングシャトル

サイモンプロパティグループが展開するアウトレットチェーンの中のハワイ店がワイケレプレミアムアウトレットです。ハワイで最初の本格的なアウトレットで、50以上のお店で有名デザイナーブランドを幅広く取り揃え、毎日25~65%OFFのショッピングを楽しむことができます。



- 催行日: 毎日(一部出発日を除く)
- 所要時間: 約4.5時間~6時間
- 出発時間: 9:45~10:30頃
- 運行事業者: Tachibana Enterprises, LLC
- 最少催行人員: 1名
- 取消料: 実施日の3日前より100%

KBOS 天国の海 半日ツアー(午前発)

ハワイで大人気のサンドバーでより楽しく・よりリラックスする体験ができるツアー。シュノーケルから無料のマリンアクティビティ、リラックスできるラウンジボートまでサンドバーを120%楽しめる体験をご用意しています。



- 催行日: 火~土曜日(現地祝祭日を除く)
- 所要時間: 約6時間(送迎時間含む)
- 出発時間: 07:45頃
- 運行事業者: KBOS Inc.
- 最少催行人員: 2名
- 取消料: 実施日の4日前より100%

パラセーリング スタンダードライド

ハワイで新たな幸せの高みに舞い上がります！究極の休暇のスリルにふけり、ハワイのパラセーリングの喜びを発見してください。息を呑むような景色に囲まれた果てしない空に浮かぶ純粋な爽快感を体験してください。



- 催行日: 月~金曜日(現地祝祭日を除く)
- 所要時間: 約4~5時間
- 出発時間: 07:50頃
- 運行事業者: H2O SPORTS HAWAII
- 最少催行人員: 2名
- 取消料: 実施日の3日前より100%

ハナウマ湾シュノーケリング

オアフ島東部、海洋生物保護区域に指定されているハナウマ湾でのシュノーケルツアーです。曜日、人数限定のツアーです。日本語ガイドがしっかりサポートいたします！



※5歳より参加可能です
※9歳以下のお子様はライフジャケット持参、12歳以下のお子様は大人の同伴が必要

- 催行日: 毎週水・木・金曜日(ハナウマ休業日を除く)
- 所要時間: 約4時間
- 出発時間: 06:30頃
- 運行事業者: Breeze Hawaii
- 最少催行人員: 2名
- 取消料: 実施日の3日前より100%

タートルシュノーケル(午後発)

ワイキキ沖合いウミガメ遭遇率99%のポイントにLet's Go! もちろん初心者の方も大歓迎。経験やレベルに応じてベテランガイドが日本語でしっかりサポートします



※5歳より参加可能です
※9歳以下のお子様はライフジャケット持参、12歳以下のお子様は大人の同伴が必要

- 催行日: 毎日催行
- 所要時間: 約4~5時間
- 出発時間: 11:30頃
- 運行事業者: Breeze Hawaii
- 最少催行人員: 2名
- 取消料: 実施日の3日前より100%

カイルアタウンシャトル

大人気の郊外タウン、カイルアをたっぷりエンジョイ!フリータイムが4時間あるので、カイルア・タウンは、ハワイに来たら今や絶対にはずせないスポット。レストラン、カフェ、アンティークショップやセサンの良いお店がたくさん揃っていて、ワイキキでは感じることの出来ないローカルな雰囲気を楽しめる街です。



- 催行日: 毎日(一部出発日を除く)
- 所要時間: 約6時間
- 出発時間: 08:00頃
- 運行事業者: Blue Wave Tour
- 最少催行人員: 1名
- 取消料: 実施日の4日前より100%

オアフ島名所めぐり

オールドハワイの雰囲気が残るハレイワの町やモアナアガーデン、ドールプランテーションなどの名所を日本語ガイド付きで効率良くご案内！オアフ島の名所とハワイの歴史、グルメまで盛りだくさんの観光で、滞在中の時間を効率的に使えます。



- 催行日: 毎日運行(一部出発日を除く)
- 所要時間: 約8・5～9.5時間(送迎時間含む)
- 出発時間: 07:50～8:30頃
- 運行事業者: IOG Tour
- 最少催行人員: 2名(2歳未満は参加不可)
- 取消料: 実施日の3日前より100%

パイナップル列車とノースショア観光

パイナップルで有名なドールプランテーションでパイナップル列車をお客さまに体験していただけます。ハレイワタウン観光など、ノースショアの人気スポットを押さえつつ、好きなアクティビティを楽しめます！



- 催行日: 月・水・金(一部出発日を除く)
- 所要時間: 約7～8時間
- 出発時間: 08:00頃
- 運行事業者: Island Makana
- 最少催行人員: 2名
- 取消料: 実施日の3日前より100%

アイランド・オブ・ポリネシア

ポリネシアの6つの村々を周り、本格的な文化をショーや体験型アクティビティを通して体験できる終日入場券が付いています。各村で伝統ゲーム・火おこし・フラダンス・ウクレレなどの体験や、壮大なラグーンをカヌーで巡るツアーでお楽しみください。



- 催行日: 月・火・木・金・土(一部出発日を除く)
- 所要時間: 約8時間
- 出発時間: 10:30頃
- 運行事業者: Polynesian Cultural Center
- 最少催行人員: 1名
- 取消料: 実施日の48時間より100%

ダイヤモンドヘッド・サンライズツアー

朝一番のダイヤモンドヘッド・ハイキングでさわやかな一日をスタート！ハワイのシンボル、ダイヤモンドヘッドの頂上には、ワイキキや広大な海が360度の大パノラマで見渡せる絶景が待っています。朝日に輝くすばらしい景色はきっとハワイの最高の思い出になるはず！



- 催行日: 毎日(一部出発日を除く)
- 所要時間: 約3時間
- 出発時間: 5:00頃
- 運行事業者: Blue Wave Tour
- 最少催行人員: 1名
- 取消料: 実施日の3日前より100%

ハレイワシャトル

ワイキキを出発したらまずはドールプランテーションに立ち寄り。休憩&おみやげ探しを楽しんだら、ノースショアのハレイワへ向かいます。サーフショップやセレクトショップが軒を連ねるハレイワ地区での散策は、約3時間のフリータイムを満喫。一度は行ってみたい街のひとつです。



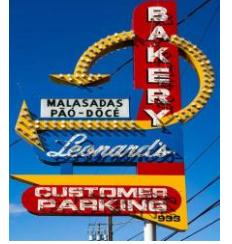
- 催行日: 火～日(一部出発日を除く)
- 所要時間: 約6時間
- 出発時間: 10:00頃/日曜は8:00頃発
- 運行事業者: Blue Wave Tour
- 最少催行人員: 2名
- 取消料: 実施日の3日前より100%

ご案内

●記載の催行日・出発時間・所要時間・実施内容は参加の時期により変更になる場合があります。お申込みの際、販売店にご確認ください。●各オプションツアー料金は参加の時期・予約手配の日付・残席状況・為替レートの状況により変動いたします。詳細は販売店にご確認ください。●上記に記載の表示内容は2026年1月現在の情報です。オプションツアー催行会社の都合により内容が変更になる場合があります。予めご了承ください。●取消料発生時の基準時間は現地時間となります。

B級グルメスポットを巡るホノルル半日観光

ホノルルの人気観光地とグルメスポットを回る半日ツアー。サニーデーズ、アメリカ最多店舗のセーフウェイ、マラサダの本店レナーズ、ハワイにガーリックシュリンプブームを巻き起こしたジョバンニなどハワイに来たら絶対訪れたいグルメスポットも網羅しています。



- 催行日: 月～土曜日(一部出発日を除く)
- 所要時間: 約4時間
- 出発時間: 08:20頃
- 運行事業者: 808 TRANS LLC
- 最少催行人員: 2名
- 取消料: 実施日の2日前より100%

真珠湾まるごとヒストリカルツアー

ハワイに来たら訪れてみたい真珠湾(パールハーバー)の徹底解剖ツアー。真珠湾攻撃によって沈んだアリゾナ号を上から見る事ができるアリゾナ記念館、零戦が展示されている太平洋航空博物館や降伏文書調印式が行われた戦艦ミズーリを巡ります。



- 催行日: 月～土曜日(現地祝祭日など一部出発日を除く)
- 所要時間: 約7時間
- 出発時間: 06:00頃
- 運行事業者: Island Makana
- 最少催行人員: 2名
- 取消料: 実施日の4日前より100%

クアロア牧場/エクスペリエンス 映画ロケ地ツアー・グロウンツアー・ジャングルエクスペディション

究極のクアロア体験！90分間のハワイアン体験ツアー3回(人気のハリウッド映画サイトツアー、ジャングル遠征など)。このオールインクルーシブパッケージには、無料のピュッフランチが含まれています。



- 催行日: 毎日(一部出発日を除く)
- 所要時間: 約9～10時間(送迎時間含む)
- 出発時間: 07:00～07:55頃
- 運行事業者: Kualoa Ranch
- 最少催行人員: 1名
- 取消料: 実施日の3日前より100%

セグウェイで巡るホノルル歴史&文化ツアー

ホノルル・セグウェイツアーは、オアフ島のウォーターフロント沿いをホノルル港のアロハタワーまで進み、回復したサンゴ礁や餌を求めてやってくる魚たちをご覧いただけます。このオアフ島セグウェイツアーは、ハワイの歴史に思いを馳せながら、現代のテクノロジーを楽しむことができます！



- ※16歳以上の方が参加可能。16～18歳未満の方が参加される場合は18歳以上の方と一緒に参加されることが条件となります
- 催行日: 毎日(一部出発日を除く)
- 所要時間: 約2.5時間
- 出発時間: 9:00頃
- 運行事業者: Segway Of Hawaii
- 最少催行人員: 2名
- 取消料: 実施日の3日前より100%

コロナリゾートシャトル

ワイキキ市内からコロナ地区への便利な送迎シャトルサービスです。限定グッズなどが人気の「アラニディズニールゾート&スパ」で買い物やランチなど、約5時間の自由時間をお楽しみください。



- 催行日: 月・木以外(一部出発日を除く)
- 所要時間: 約7時間
- 出発時間: 07:00頃
- 運行事業者: ICV Aloha, Inc
- 最少催行人員: 2名
- 取消料: 実施日の2日前より100%

本パンフレット記載のオプションツアー以外にも豊富なメニューを取り揃えています！詳細はお問い合わせください

**JALビジネスクラス・JALプレミアムエコノミークラスへの変更も承ります。
さらに快適な空の旅をお楽しみください。**

※使用機種は予告なしに変更される場合があります。
※アップグレード料金・詳細については、店舗にてお問い合わせください。



座席 ゆっくりとお休みいただけるフルフラットシート。
安らぎのひと時をお過ごしいただけます。

足元まで十分なスペースを創り出した、フルフラットシート。
ゆっくりとおくつろぎいただける個室のようなプライベート空間。
17インチの大型モニターは、角度調節可能で、どのようなシートポジションでも快適に。
可動式の大型テーブル、パソコン用の電源、
ベッドスペースにもなる可動式アームレストは、小物入れとしても使用可能です。



B787-9 ビジネスクラスJAL SKY SUITE IIIの場合/シートイメージ
※写真と実物は一部仕様が異なります
※機材繰りてJAL SKY SUITEになる場合もあります

機内食 国際線ビジネスクラス機内食事前予約サービス



ビジネスクラス機内食イメージ

ビジネスクラスにおける機内食の事前予約が可能です。
和食/洋食(ビーフ)からお選びいただけます。
JAL Webサイトにて国際線出発の25時間前(現地時間)まで
お申込みいただけます。
※一食目のみご予約可能です
※予約数には限りがあります。



座席 ゆとりある空間で快適なフライトをお楽しみいただけます。

機能性、プライバシー性に配慮したプレミアムシートは、ゆとりある107cmの座席間隔。
前方のお客様がリクライニングを使用した際に、背もたれが倒れてこない構造により、
常にお客さまの空間を一定に保つことが可能となっております。
従来より座席のスライド幅を約7cm拡大いたしました。
3段階に調節可能なフットレストに、レッグレストもご置きます。
個人モニターサイズは12.1インチ、大型テーブル、パソコン用の電源に加え、
ペットボトルホルダーも設置しております。
※B767にて運航の場合はプレミアムエコノミークラスの設定はありません。



タッチパネル式12.1インチモニターイメージ



B787-9 JAL プレミアムエコノミークラス
JAL SKY PREMIUMの場合/シートイメージ
※写真と実物は一部仕様が異なります

空港・ラウンジ 空港でのお時間も快適にお過ごしいただけます。

ビジネスクラス及びプレミアムエコノミークラスをご利用のお客様は、出発空港のラウンジがご利用いただけます。ご利用可能なラウンジと入室基準が空港ごとに異なりますので、ご利用基準をJALホームページにてご確認ください。(※2026年2月現在、関西国際空港はKIX Lounge Premiumをご利用いただけます)



成田国際空港サクララウンジ/イメージ



東京国際空港(羽田)サクララウンジ/イメージ



中部国際空港サクララウンジ/イメージ



KIX Lounge Premium/イメージ



ダニエル・K・イノウエ国際空港(ホノルル)サクララウンジ/イメージ

ダニエル・K・イノウエ空港[ホノルル]では日本とハワイを感じていただけるお食事をご用意しております。ご出発前のひとときにぜひお楽しみください。



PARIS.HAWAII監修
JAL特製ハワイアンチキンカレー
/イメージ



焼きたてパンケーキ
/イメージ



「ALOHA BEER」一番搾りの
ドラフトビールをご堪能いただけます。
/イメージ

※各ラウンジ情報は2026年1月30日現在の情報です

●旅行企画・実施

株式会社シティーツアーズ

〒451-0041 名古屋市西区幅下2-18-10 シティーツアーズビル
観光庁長官登録旅行業第1444号 (株)日本旅行業協会 (JATA) 正会員
www.citytours.co.jp

●旅行の相談・お申込みは下記の販売店をご利用ください。(受託販売)

総合旅行業務取扱管理者とはお客様の旅行を取り扱う取引に関する責任者です。
この旅行契約に関し、担当者からの説明に不明な点があれば、総合旅行業務取扱
管理者にお問合せください。

