

## トク割キャンペーン

中国南方航空  
CHINA SOUTHERN AIRLINES

## エンジョイ! プーケット 4・5・6日間

¥49,800~¥149,800

※旅行代金には燃油サーチャージが含まれています※日本国内空港施設使用諸費用・国際観光旅客税および現地空港諸税が別途必要となります。  
●エンジョイ! プーケット4日間/パストウェスタン・プーケット・オーシャンリゾート/2・3名1室/エコミークラス席大人おひとりの代金2名様より  
催行確約

延泊不可

オンライン  
予約可

【CITY PACK】中国南方航空利用 エンジョイ! プーケット4・5・6日間

日次	スケジュール		
1	1	1	中部国際空港発(15:20)中国南方航空6056便→広州着(19:00) 広州発(22:15)中国南方航空6057便→プーケット着(00:50) 着後、ホテルへご案内します
			プーケット泊 X X 機内
2	2	2	ホテルにて朝食をどうぞ
2	3	4	終日: 自由行動 ★オススメ! 追加プラン等でお楽しみ下さい
			プーケット泊 朝 X X
3	4	5	ホテルにて朝食をどうぞ 出発まで自由行動 ※最終日のお部屋のご利用時間は各ホテルにより異なります 詳しくは代金表をご覧ください 夜: 空港へご案内します
			機内泊 朝 X X
4	5	6	プーケット発(01:50)中国南方航空6058便→広州着(06:15) 広州発(09:25)中国南方航空6055便→中部国際空港着(14:00) 着後、解散
			X 機内 X

●食事:【4日間】朝食2回・昼食0回・夕食0回 ※機内食は除く  
【5日間】朝食3回・昼食0回・夕食0回 ※機内食は除く  
【6日間】朝食4回・昼食0回・夕食0回 ※機内食は除く

●添乗員は同行しませんが、現地係員がお世話します。

●最少催行人員:2名様

※他社のツアーのお客様と混乗となる場合があります。

※延泊・延長はお受けできません。

※上記フライトスケジュールは予告なく変更となる場合があります。

※広州での乗り継ぎはお客様ご自身で行っていただきます。

## オススメ! 追加プラン

※最少催行人員:2名

※日本申込/日本支払

## ピピ島ツアー(昼食付)

追加代金  
14,800円プーケット島南東に浮かぶ、海水の透明度  
では世界的に有名なピピ島1日ツアー(昼  
食付)へご案内します。  
バイキングの昼食付(ホテル出発・帰着 7:30~17:30頃予定)  
※往復とも大型高速船を利用します。

## プーケット・ファンタシーナイト(夕食付)

追加代金  
15,800円本場ラスベガスのプロデューサーの手に  
よってつくられた本格的なショーをお楽し  
み下さい。  
タイ料理のバイキングの夕食付(ホテル出発・帰着 18:00~23:00頃予定)  
※木曜日は定休日となります。

## ご旅行条件(抜粋) お申込みの際には旅行条件書(全文)をお受け取りいただき、必ず内容をご確認のうえお申込みください。

## ■募集型企画旅行契約

この旅行は(株)シティーツアーズ(以下「当社」といいます。)が企画・募集し実施する企画旅行であり、この旅行に参加されるお客様は当社と募集型企画旅行契約(以下「旅行契約」といいます。)を締結することになります。また、契約の内容・条件は、募集広告(パンフレット等)の各コースごとに記載されている条件のほか、別途お渡りする旅行条件書(全文)、最終日程表によります。

## ■旅行のお申込み方法と契約の成立

当社所定の申込書に所定の事項を記入し、おひとりにつき下記の申込金又は旅行代金全額を添えてお申込みいただけます。申込金は旅行代金、取消料又は違約金のそれぞれ一部として取り扱います。旅行契約は、当社が契約の締結を承諾し、申込金を受理した時に成立するものとします。当社は電話、郵便、ファクシミリその他の通信手段による旅行契約の予約の申込みを受け付けることがあります。この場合、予約の申込時点では契約は成立しておらず、当社が予約の承諾の旨を通知した翌日から起算して3日以内に申込書と申込金を提出していただきます。この期間内に申込金が提出されない場合は、当社は予約がなかったものとして取り扱います。

## ■申込金

旅行代金	15万円未満	15万円以上 30万円未満	30万円以上
申込金 (お一人様)	20,000円以上 旅行代金まで	30,000円以上 旅行代金まで	50,000円以上 旅行代金まで

## ■旅行代金のお支払い

旅行代金の残額は、旅行開始日の前日から起算してさかのぼって21日目に当たる日(以下「基準日」といいます。)より前にお支払いいただきます。但し、基準日以降にお申込みをされた場合は、申込み時点又は旅行開始日前の当社の指定した日までにお支払いいただけます。

## ■渡航手続き

現在お持ちの旅券が今回の旅行に有効かどうかの確認、旅券・査証取得、予防接種証明書などの渡航手続は、お客様の責任で行っていただきます。但し、当社では所定の料金を申し受け、別途契約として渡航手続の一部代行を行う場合があります。この場合、当社らはお客様のご自身に起因する事由により、旅券・査証の取得、関係国への出入国が許可されなかったとしてもその責任は負いません。なお、当社及び当社の代理業者以外の旅行業者に渡航手続を依頼された場合には、当該渡航手続きにかかる契約の当事者は当該取扱旅行業者となります。

## ■取消料

旅行契約成立後、お客様の都合で旅行を取消される場合には、旅行代金に対して、お1人につき下記の料率の取消料をお支払いいただきます。(但し、パンフレットに取消料を明示した場合はそれによります。)  
※本邦出国時及び帰国時に船船を利用するコース、貸切飛行機を利用するコースを除きます。

旅行契約の解除期日	4/27~5/6、7/20~8/31、 12/20~1/7に開始する旅行	左記以外に開始する旅行
旅行開始日の前日から起算して さかのぼって40日目に当たる日 以降31日目に当たる日まで	旅行代金の10%(最高10万円)	無料
旅行開始日の前日から起算して さかのぼって30日目に当たる日 以降15日目に当たる日まで	旅行代金が50万円以上...10万円 旅行代金が30万円以上50万円未満...5万円 旅行代金が15万円以上30万円未満...3万円 旅行代金が10万円以上15万円未満...2万円 旅行代金が10万円未満...旅行代金の20%	
旅行開始日の前日から起算して さかのぼって14日目に当たる日 以降3日目に当たる日まで	旅行代金の20%	
旅行開始日の前々日~当日	旅行代金の50%	
旅行開始後または無連絡不参加	旅行代金の100%	

旅行業務取扱管理者とは、お客様の旅行を取り扱う営業所での取引に関する責任者です。この旅行契約に関し、担当者からの説明にご不明な点があれば、ご遠慮なく上記の取扱管理者にお訊ください。

# エンジョイ！プーケット4・5・6日間 利用予定ホテル

## ダイヤモンド・クリフ・リゾート&スパ

(スーパーデラックスルーム)

日本人向けのサービスが充実した  
パトン湾を見下ろす人気リゾート  
ホテル。パトンビーチの北斜面に建  
てられており、全室バルコニー付き  
で眺望も抜群。



※お部屋の広さ45㎡※お部屋によって変更が生じます



※プール

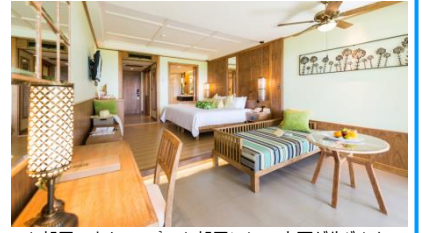
### ホテルからのおもてなし

- ウェルカムドリンク&冷たいおしぼり
- ウェルカムフルーツ  
(フルーツショップにて1kgまで/1室に  
つき滞在中1回)
- WiFi無料
- ホテル内クリニック利用無料
- ホテル内フィットネスセンター利用無料
- パトンエリアまでシャトルバス無料  
(事前予約必要)

## カタタニ・プーケット・ビーチ・リゾート

(タニウィング/ジュニアスイートルーム)

プーケットでは珍しいオンザビーチの  
リゾート。島内随一の美しさと言わ  
れる白砂のビーチをプライベート感  
覚で味わえるのがウレシイ。生い茂  
る緑、白い砂浜、青い海に囲まれた  
夢のような南国リゾートで至福のひ  
と時を。



※お部屋の広さ45㎡※お部屋によって変更が生じます



※プール

### ホテルからのおもてなし

- ウェルカムドリンク
- ウェルカムフルーツ&クーポン
- WiFi無料

★★★連泊以上かつ  
55日前までにご予約のお客様は★★  
滞在中1回セットランチ無料(1室2名)

## パトン・ビーチ・ホテル

(スーペリアルーム)

パトンビーチの中心にある老舗ホテル。繁華街やビーチに  
徒歩でアクセスできる好立地のリゾート。



### ホテルからのおもてなし

- ウェルカムドリンク ●WiFi無料
- ※お部屋の広さ32㎡※お部屋によって変更が生じます

## ロイヤル・パラダイス・ホテル&スパ

(パラダイスウィング/デラックスルーム)

パトンエリアで特に目を引く高層ビルが目印。  
繁華街やビーチが徒歩圏内という便利な立地が魅力。



### ホテルからのおもてなし

- WiFi無料 ●滞在中1回ビュッフェディナー無料(1室2名)
- ※お部屋の広さ28㎡※お部屋によって変更が生じます

## ベストウエスタン・プーケット・オーシャンリゾート

(スーペリアルーム)

カロンビーチから約200mに立地するホテル。  
敷地内には大きな3つのプールがあり開放的。



※バスタブ無しのお部屋となります。場合によってはバスタブ有りと  
なる場合がございます。  
※お部屋の広さ22.5㎡※お部屋によって変更が生じます

2019年11月							2019年12月							2020年1月							2020年2月							2020年3月						
日	月	火	水	木	金	土	日	月	火	水	木	金	土	日	月	火	水	木	金	土	日	月	火	水	木	金	土	日	月	火	水	木	金	土
					J	A	1	2	3	4	5	6	7	1	2	3	4	5	6	7	1	2	3	4	5	6	7	1	2	3	4	5	6	7
3	4	5	6	7	8	9	8	9	10	11	12	13	14	5	6	7	8	9	10	11	2	3	4	5	6	7	8	8	9	10	11	12	13	14
D	D	A	A	A	A	A	D	D	A	A	A	A	A	H	H	E	E	K	K	J	-	-	-	C	C	J	J	F	F	B	B	B	B	B
10	11	12	13	14	15	16	15	16	17	18	19	20	21	12	13	14	15	16	17	18	9	10	11	12	13	14	15	15	16	17	18	19	20	21
D	D	A	A	A	A	A	H	H	E	E	M	M	G	G	C	C	C	C	K	G	G	C	C	C	C	C	F	F	B	L	L	I	I	
17	18	19	20	21	22	23	22	23	24	25	26	27	28	19	20	21	22	23	24	25	16	17	18	19	20	21	22	22	23	24	25	26	27	28
D	D	A	A	A	A	A	M	M	-	-	-	-	K	K	-	-	-	-	G	G	C	C	C	J	J	I	I	I	I	I	I	I		
24	25	26	27	28	29	30	29	30	31				26	27	28	29	30	31	23	24	25	26	27	28	29	29	30	31						
D	D	A	A	A	A	A	-	-	-				-	-	-	-	-	-	G	G	C	C	C	C	C	I	I	I						

■おひとり様旅行代金[GITY PACK]中国南方航空利用 エンジョイ！プーケット4・5・6日間 ◆11/1~12/24、1/4~20、2/5~3/31出発◆(単位:円)

旅行日数	コースコード	チェックアウト時間	旅行代金(燃油サーチャージが含まれています)													一人部屋追加代金(一泊につき)		添い寝代金(添い寝あり・ベッド無し・12歳未満)
			A	B	C	D	E	F	G	H	I	J	K	L	M	右記以外のお出発	12/15~2/3 出発	
ベストウエスタン・プーケット・オーシャンリゾート	2泊4日 KZ314A	12:00 (★)	49,800	49,800	49,800	59,800	59,800	62,800	62,800	69,800	79,800	79,800	89,800	114,800	149,800	7,500	11,000	5,000円引き
	3泊5日 KZ315A		52,800	56,800	56,800	62,800	68,800	69,800	69,800	78,800	86,800	86,800	98,800	121,800	152,800			
	4泊6日 KZ316A		59,800	64,800	64,800	69,800	78,800	77,800	77,800	88,800	94,800	94,800	108,800	129,800	155,800			
ロイヤル・パラダイス・ホテル&スパ	2泊4日 KZ314B	12:00	54,800	54,800	54,800	64,800	62,800	66,800	66,800	72,800	83,800	84,800	92,800	118,800	144,800	9,500	11,500	13,000円引き
	3泊5日 KZ315B		62,800	62,800	62,800	72,800	72,800	74,800	74,800	82,800	91,800	92,800	102,800	126,800	154,800			
	4泊6日 KZ316B		71,800	71,800	71,800	81,800	83,800	83,800	83,800	93,800	99,800	101,800	113,800	135,800	165,800			
パトン・ビーチ・ホテル	2泊4日 KZ314C	12:00	55,800	54,800	55,800	65,800	67,800	66,800	68,800	77,800	83,800	85,800	97,800	118,800	152,800	12,500	14,500	9,000円引き
	3泊5日 KZ315C		63,800	62,800	64,800	73,800	79,800	74,800	77,800	89,800	91,800	94,800	109,800	126,800	164,800			
	4泊6日 KZ316C		72,800	71,800	74,800	82,800	92,800	83,800	87,800	102,800	99,800	104,800	122,800	135,800	177,800			
カタタニ・プーケット・ビーチ・リゾート	2泊4日 KZ314D	12:00	74,800	81,800	81,800	84,800	102,800	94,800	94,800	112,800	111,800	111,800	132,800	145,800	192,800	23,000	31,000	20,000円引き
	3泊5日 KZ315D		78,800	85,800	103,800	88,800	132,800	98,800	116,800	142,800	115,800	133,800	162,800	149,800	222,800			
	4泊6日 KZ316D		97,800	108,800	126,800	107,800	163,800	121,800	139,800	173,800	138,800	156,800	193,800	172,800	253,800			
ダイヤモンド・クリフ・リゾート&スパ	2泊4日 KZ314E	12:00	69,800	68,800	71,800	79,800	102,800	81,800	84,800	112,800	98,800	101,800	132,800	133,800	193,800	18,000	31,000	20,000円引き
	3泊5日 KZ315E		84,800	83,800	88,800	94,800	132,800	96,800	101,800	142,800	113,800	118,800	162,800	148,800	196,800			
	4泊6日 KZ316E		99,800	98,800	105,800	109,800	162,800	111,800	118,800	172,800	128,800	135,800	192,800	163,800	226,800			

※添い寝代金について:大人代金または子供代金で参加される2名様以上のお客様と同室の場合に適用できます。添い寝のお子様にはタオルなどの備品は提供されません。(ホテルからのおもてなしも一部提供されない場合があります。)

中部国際空港施設使用料(日本支払い) 国際観光旅客税(日本支払い)

<10月出発まで>大人:¥2,910 子供:¥1,630 幼児:不要 <11月出発以降>大人:¥2,970 子供:¥1,660 幼児:不要 大人・子供:¥1,000 幼児:不要

現地(プーケット)空港施設(日本支払い) 現地(中部国際空港)施設(日本支払い)

大人・子供:¥2,890 幼児:¥360 大人:¥2,880 子供・幼児:不要 ※大人:12歳以上 子供:2歳以上12歳未満 幼児:2歳未満